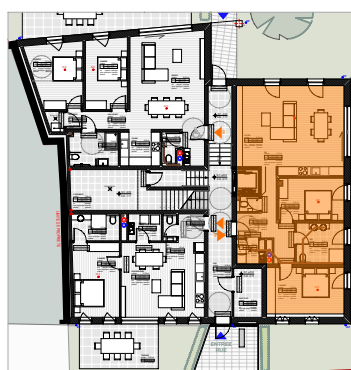


RDC

RESIDENCE "VIVRE AU VIEUX MOULIN"

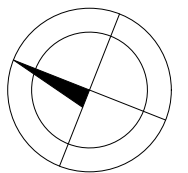
APPARTEMENT A2

ETAGE	RDC
CHAMBRES	2
SURFACE	95,61m ²
SURFACE TERRASSE	30,8m ²



ECHELLE

1/100



maître d'ouvrage

2M
BAUWERK
Projektentwicklung

architecte

GEORGES REUTER
ARCHITECTES

1. DES MODIFICATIONS SONT SUCCEPTIBLES D'ETRE APORTEES A CE PLAN EN FONCTION DES NECESSITES DE LA REALISATION.
2. LES SURFACES ET LES DIMENSIONS DES EQUIPEMENTS AINSI QUE LES MOBILIERS SONT UNIQUEMENT A TITRE INDICATIF ET NON-CONTRACTUEL.