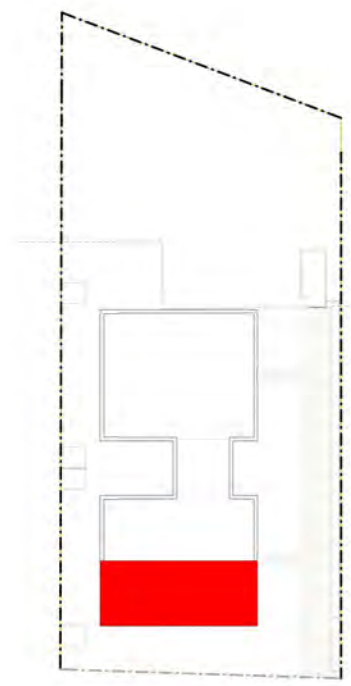


A1 Obergeschoss

M 1 : 100



WFL : 92,39 m²




HGH
 architekten


planungsgruppe HGH architekten Borne + Heinz + Linden PartG mbB
 Römermauer 8 54634 Bitburg
 Tel.: 06561 95460 Fax: 06561 954690 e-mail: info@hgh-bit.de

Projektnr.	Maßstab	Datum	Plannr.
2158	1 : 100	05.10.2022	A1-2

Bauantrag

Projekt: Neubau eines Mehrfamilienhauses mit 8 Wohnungen am Bittenbach 13, 54634 Bitburg

Bauherr: 2M BAUWERK, Denkmalstraße 6, 54636 Sülm

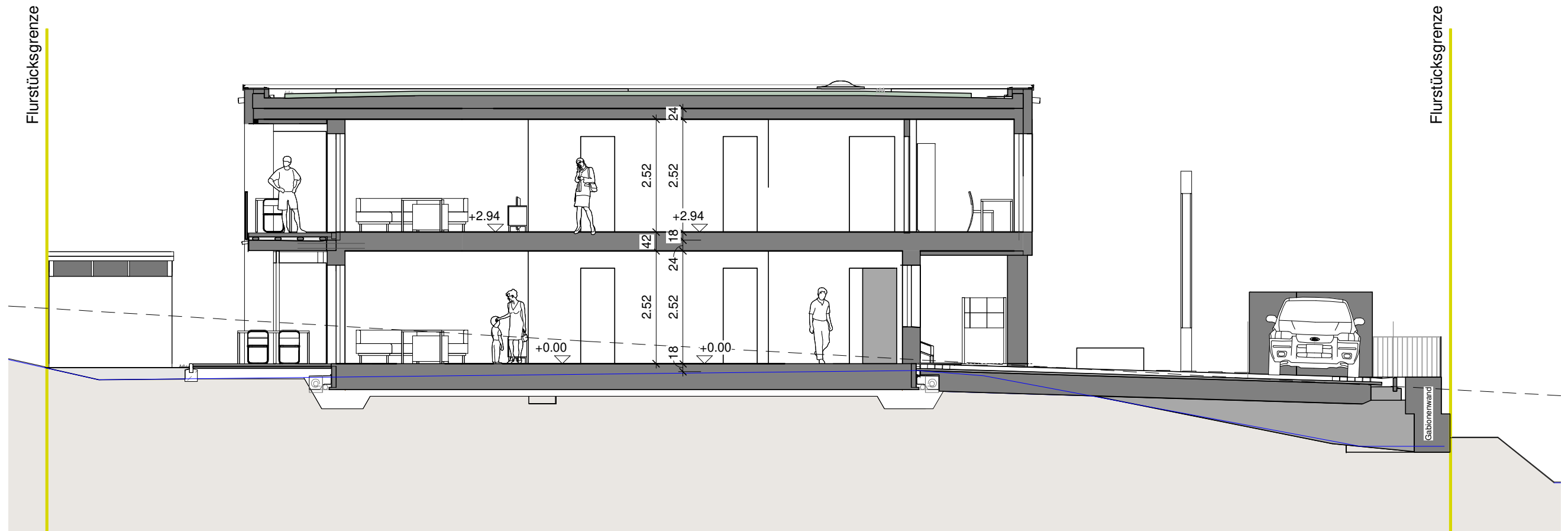


Inhalt: Obergeschoss

Planverfasser

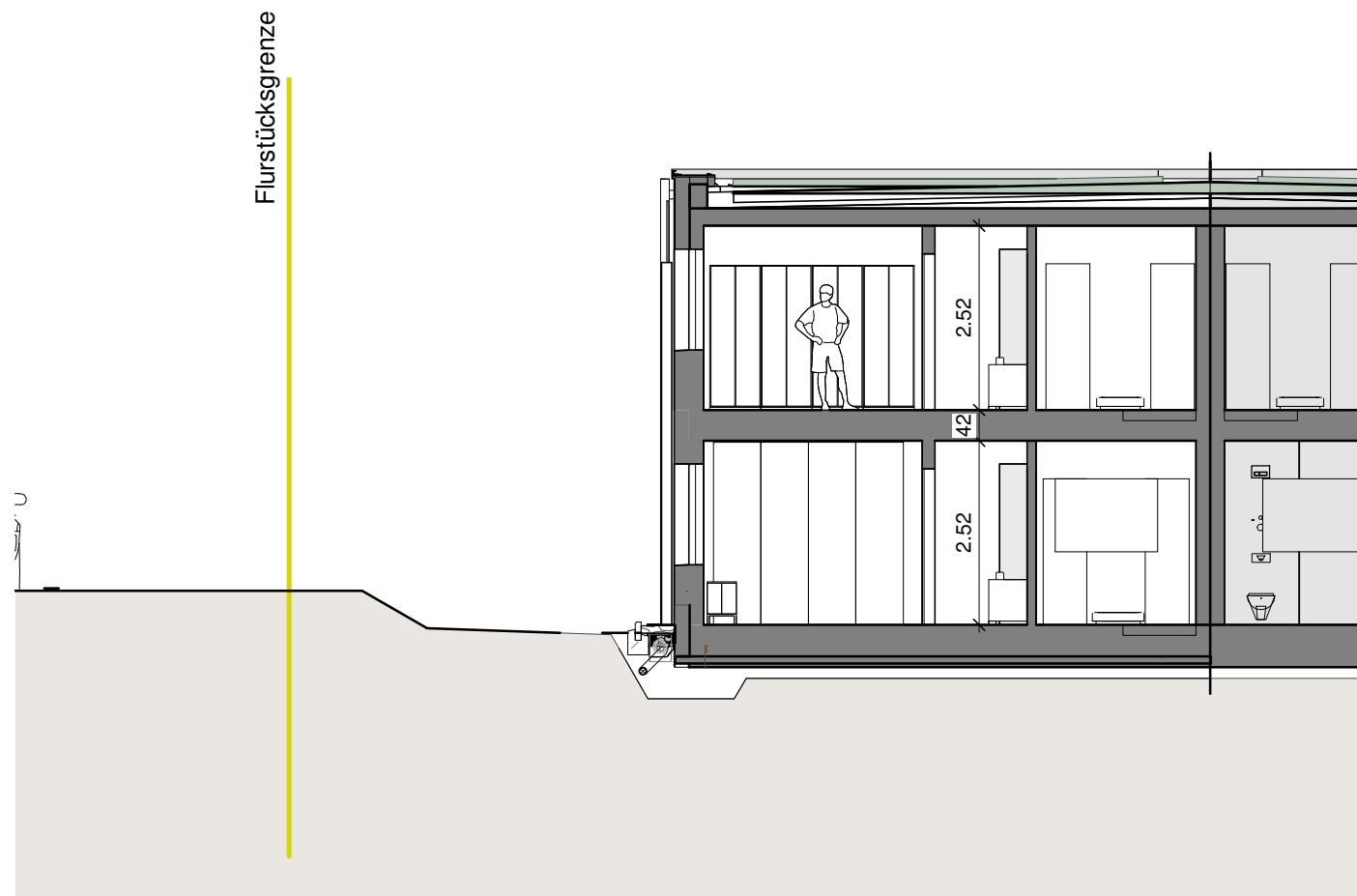
Bauherr

Unsere Zeichnungen sind urheberrechtlich geschützt.
 Vervielfältigung und die Weitergabe an Dritte nur mit unserer Genehmigung.



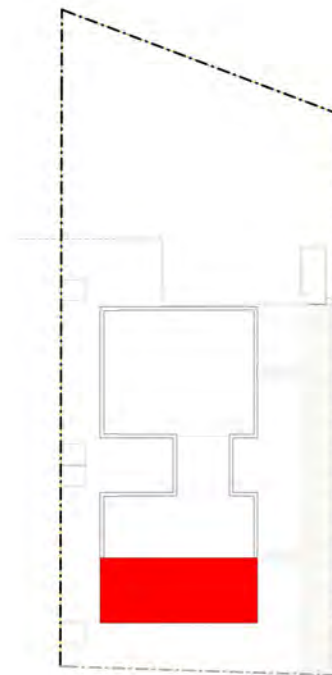
A1 - A

M 1 : 100



A1 - B

M 1 : 100



HGH
architekten

planungsgruppe HGH architekten Borne + Heinz + Linden PartG mbB
Römermauer 8 54634 Bitburg
Tel.: 06561 95460 Fax: 06561 954690 e-mail: info@hgh-bit.de

Projektnr.	Maßstab	Datum	Plannr.
2158	1 : 100	05.10.2022	A1-3

Bauantrag

Projekt: Neubau eines Mehrfamilienhauses mit 8 Wohnungen am Bittenbach 13, 54634 Bitburg

Bauherr: 2M BAUWERK, Denkmalstraße 6, 54636 Sülm



Inhalt: Haus A1 - Schnitte

Planverfasser

Bauherr

Unsere Zeichnungen sind urheberrechtlich geschützt. Vervielfältigung und die Weitergabe an Dritte nur mit unserer Genehmigung.



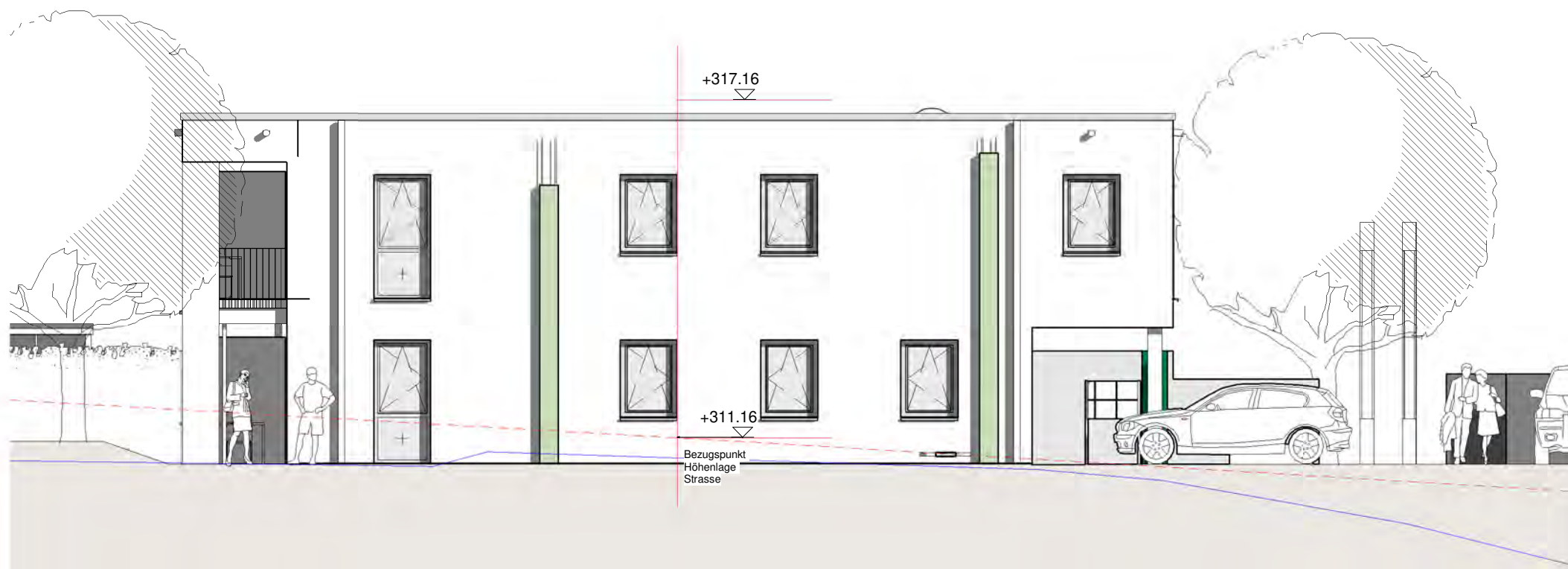
A1 - Nord-Ost

M 1 : 100



A1 - Süd-West

M 1 : 100



A1 - Süd-Ost

M 1 : 100



planungsgruppe HGH architekten Borne + Heinz + Linden PartG mbB
Römermauer 8 54634 Bitburg
Tel.: 06561 95460 Fax: 06561 954690 e-mail: info@hgh-bit.de

Projektnr.	Maßstab	Datum	Plannr.
2158	1 : 100	05.10.2022	A1-4

Bauantrag

Projekt: Neubau eines Mehrfamilienhauses mit 8 Wohnungen am Bittenbach 13, 54634 Bitburg

Bauherr: 2M BAUWERK, Denkmalstraße 6, 54636 Sülm



Inhalt: Haus A1 - Ansichten

Planverfasser

Bauherr

Unsere Zeichnungen sind urheberrechtlich geschützt. Vervielfältigung und die Weitergabe an Dritte nur mit unserer Genehmigung.