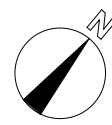


WFL : 83,24 m²



B1 Erdgeschoss

M 1 : 100



planungsgruppe HGH architekten Borne + Heinz + Linden PartG mbB
 Römermauer 8 54634 Bitburg
 Tel.: 06561 95460 Fax: 06561 954690 e-mail: info@hgh-bit.de

| | | | |
|--------------------|--------------------|---------------------|-----------------|
| Projektnr. 2158 | Maßstab 1 : 100 | Datum 05.10.2022 | Plannr. B1-1 |
|--------------------|--------------------|---------------------|-----------------|

Bauantrag

Projekt: Neubau eines Mehrfamilienhauses mit 8 Wohnungen am Bittenbach 13, 54634 Bitburg

Bauherr: 2M BAUWERK, Denkmalstraße 6, 54636 Sülm

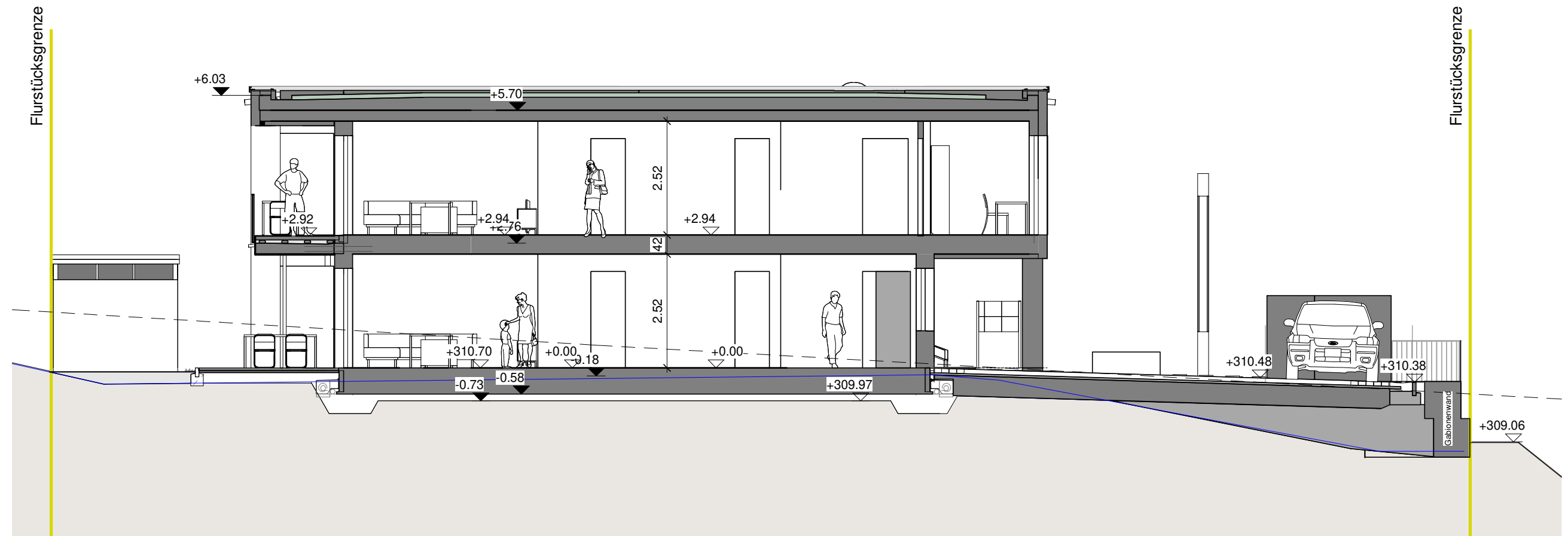


Inhalt: Erdgeschoss

Planverfasser

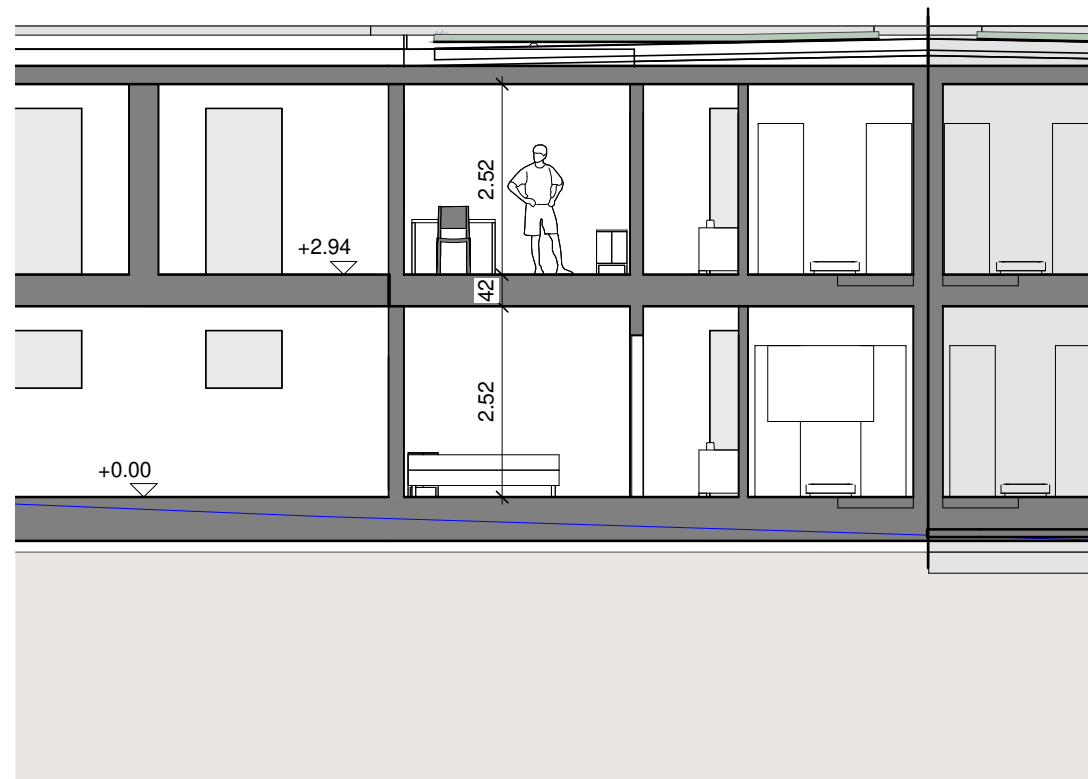
Bauherr

Unsere Zeichnungen sind urheberrechtlich geschützt. Vervielfältigung und die Weitergabe an Dritte nur mit unserer Genehmigung.



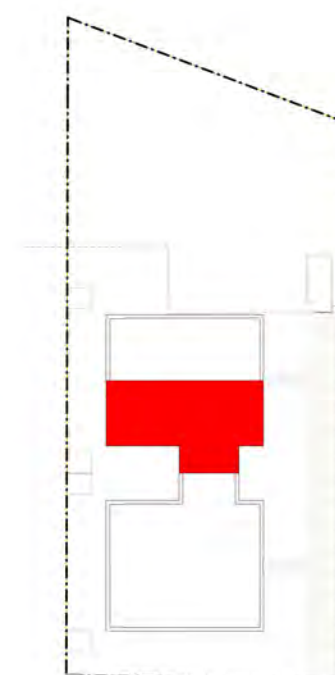
B1 - A

M 1 : 100



B1 - B

M 1 : 100




planungsgruppe HGH architekten Borne + Heinz + Linden PartG mbB
 Römermauer 8 54634 Bitburg
 Tel.: 06561 95460 Fax: 06561 954690 e-mail: info@hgh-bit.de

| Projektnr. | Maßstab | Datum | Plannr. |
|------------|---------|------------|---------|
| 2158 | 1 : 100 | 05.10.2022 | B1-3 |

Bauantrag

Projekt: Neubau eines Mehrfamilienhauses mit 8 Wohnungen am Bittenbach 13, 54634 Bitburg

Bauherr: 2M BAUWERK, Denkmalstraße 6, 54636 Sülz 

Inhalt: Haus B1 - Schnitte

Planverfasser

Bauherr

Unsere Zeichnungen sind urheberrechtlich geschützt. Vervielfältigung und die Weitergabe an Dritte nur mit unserer Genehmigung.



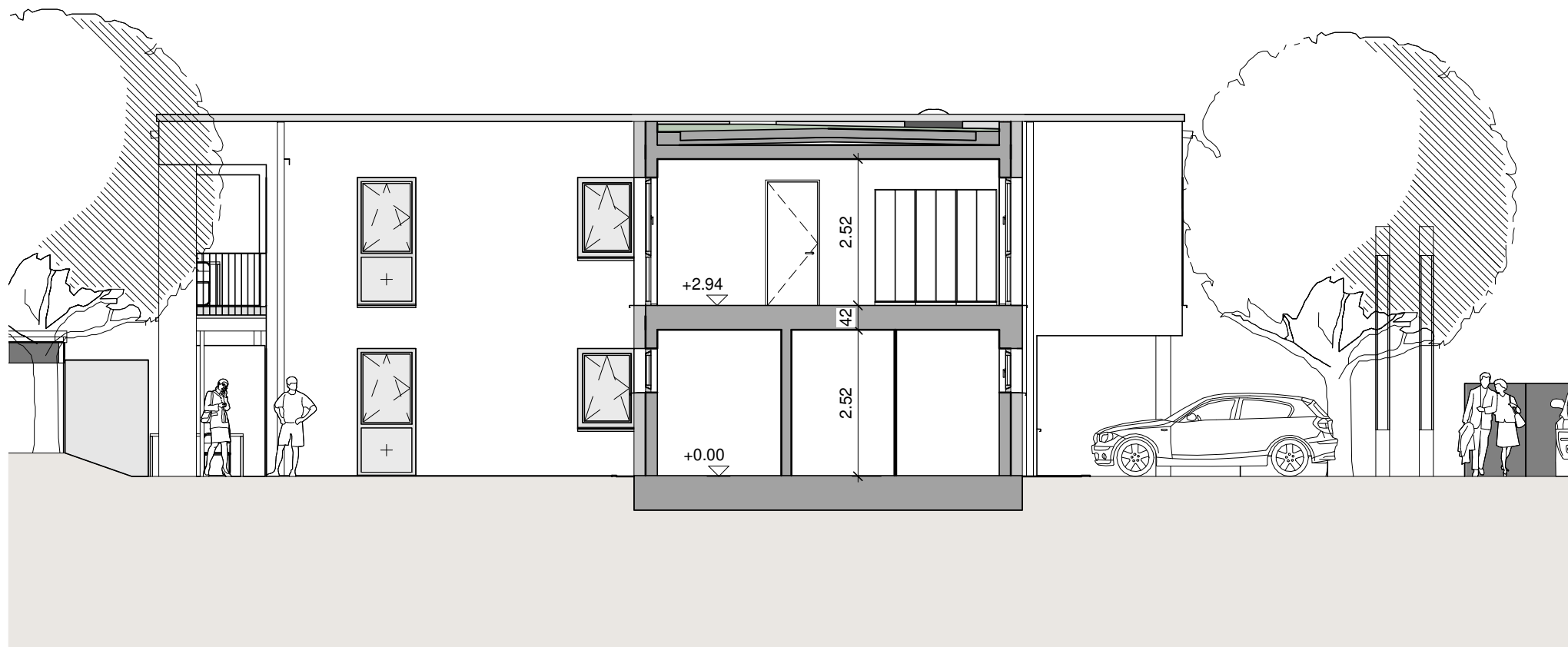
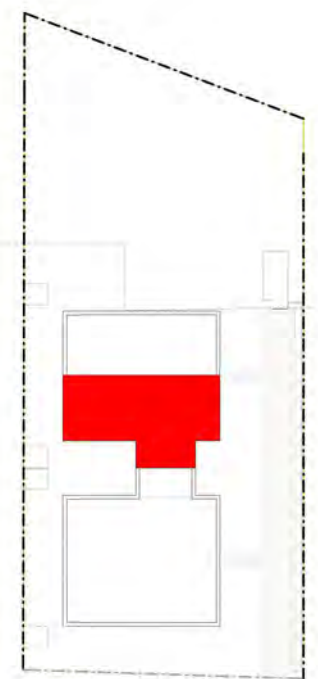
B1 - Nord-Ost

M 1 : 100



B1 - Süd-West

M 1 : 100



B1 - Süd-Ost

M 1 : 100




planungsgruppe HGH architekten Borne + Heinz + Linden PartG mbB
 Römermauer 8 54634 Bitburg
 Tel.: 06561 95460 Fax: 06561 954690 e-mail: info@hgh-bit.de

| Projektnr. | Maßstab | Datum | Plannr. |
|------------|---------|------------|---------|
| 2158 | 1 : 100 | 05.10.2022 | B1-4 |

Bauantrag

Projekt: Neubau eines Mehrfamilienhauses mit 8 Wohnungen am Bittenbach 13, 54634 Bitburg

Bauherr: 2M BAUWERK, Denkmalstraße 6, 54636 Sülz 

Inhalt: Haus B1 - Ansichten

Planverfasser

Bauherr

Unsere Zeichnungen sind urheberrechtlich geschützt. Vervielfältigung und die Weitergabe an Dritte nur mit unserer Genehmigung.