

## B2 Obergeschoss

M 1 : 100

WFL : 92,39 m<sup>2</sup>



planungsgruppe HGH architekten Borne + Heinz + Linden PartG mbB  
 Römermauer 8 54634 Bitburg  
 Tel.: 06561 95460 Fax: 06561 954690 e-mail: info@hgh-bit.de

Projektnr.	Maßstab	Datum	Plannr.
2158	1 : 100	05.10.2022	B2-2

### Bauantrag

Projekt: Neubau eines Mehrfamilienhauses mit 8 Wohnungen am Bittenbach 13, 54634 Bitburg

Bauherr: 2M BAUWERK, Denkmalstraße 6, 54636 Sülm

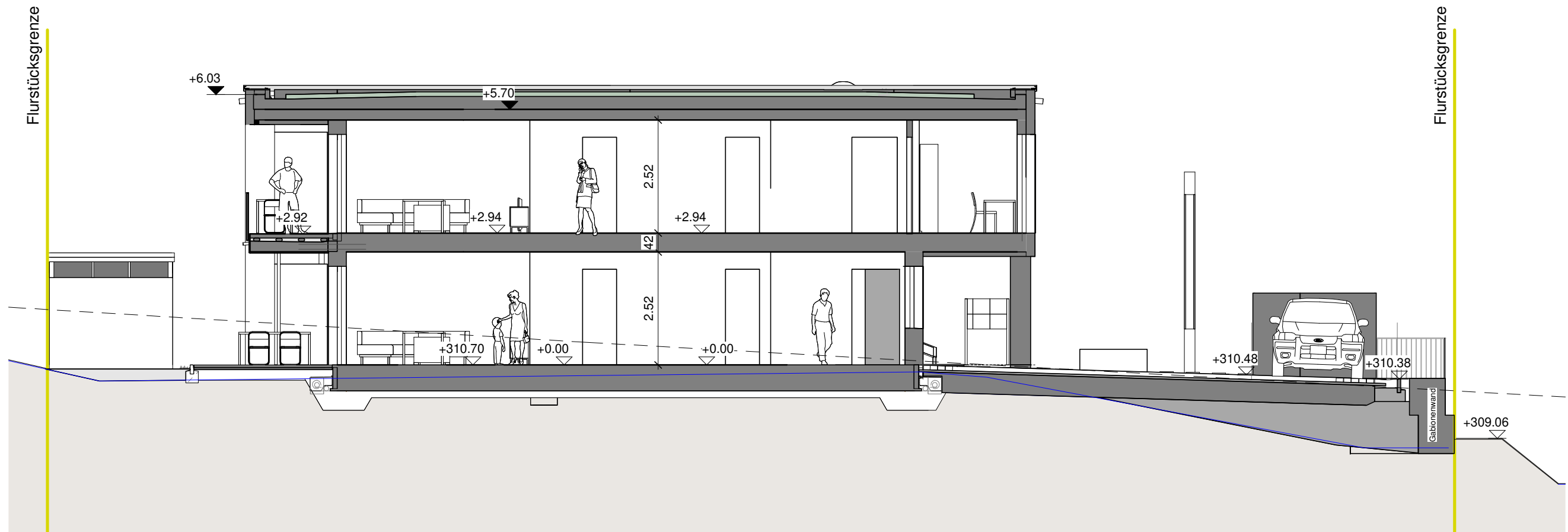


Inhalt: Obergeschoss

Planverfasser

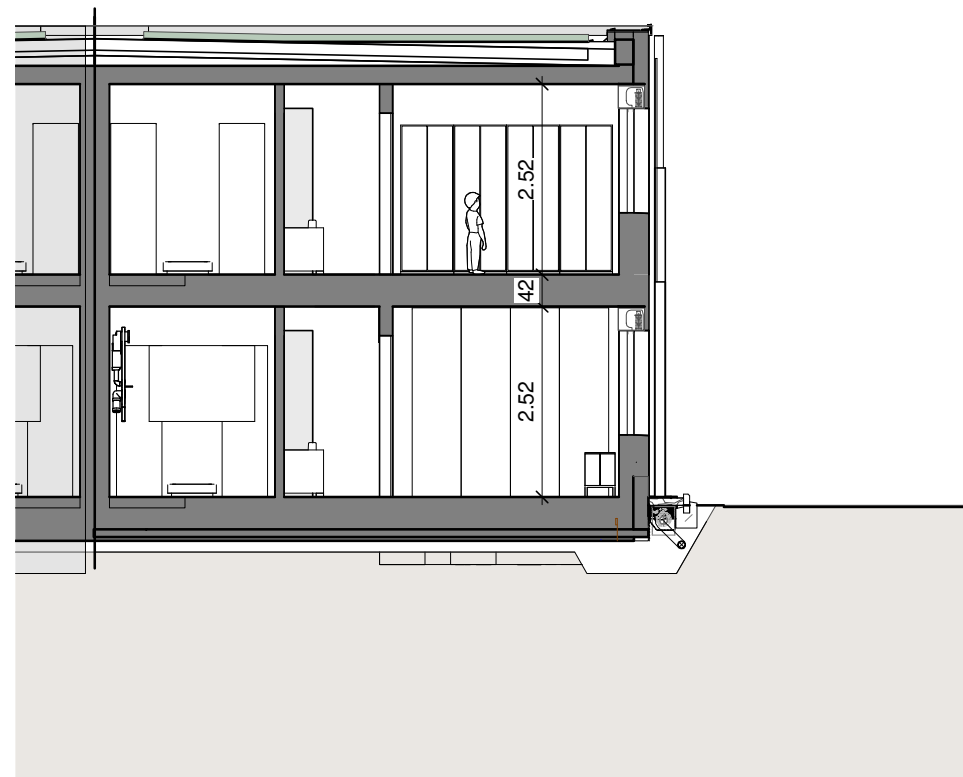
Bauherr

Unsere Zeichnungen sind urheberrechtlich geschützt. Vervielfältigung und die Weitergabe an Dritte nur mit unserer Genehmigung.



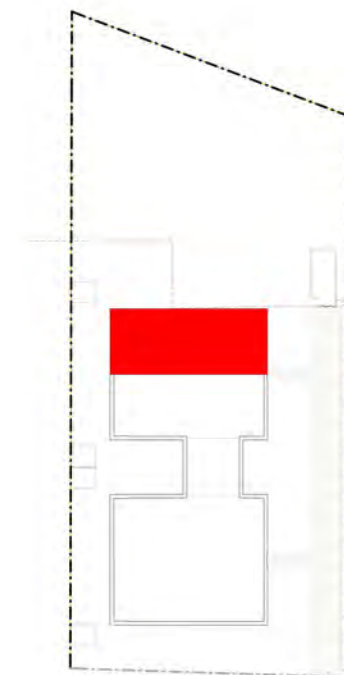
## B2 - A

M 1 : 100



## B2 - B

M 1 : 100



**HGH**  
architekten

planungsgruppe HGH architekten Borne + Heinz + Linden PartG mbB  
Römermauer 8 54634 Bitburg  
Tel.: 06561 95460 Fax: 06561 954690 e-mail: info@hgh-bit.de

Projektnr.	Maßstab	Datum	Plannr.
2158	1 : 100	05.10.2022	B2-3

### Bauantrag

Projekt: Neubau eines Mehrfamilienhauses mit 8 Wohnungen am Bittenbach 13, 54634 Bitburg

Bauherr: 2M BAUWERK, Denkmalstraße 6, 54636 Sülz



Inhalt: Haus B2 - Schnitte

Planverfasser

Bauherr

Unsere Zeichnungen sind urheberrechtlich geschützt. Vervielfältigung und die Weitergabe an Dritte nur mit unserer Genehmigung.



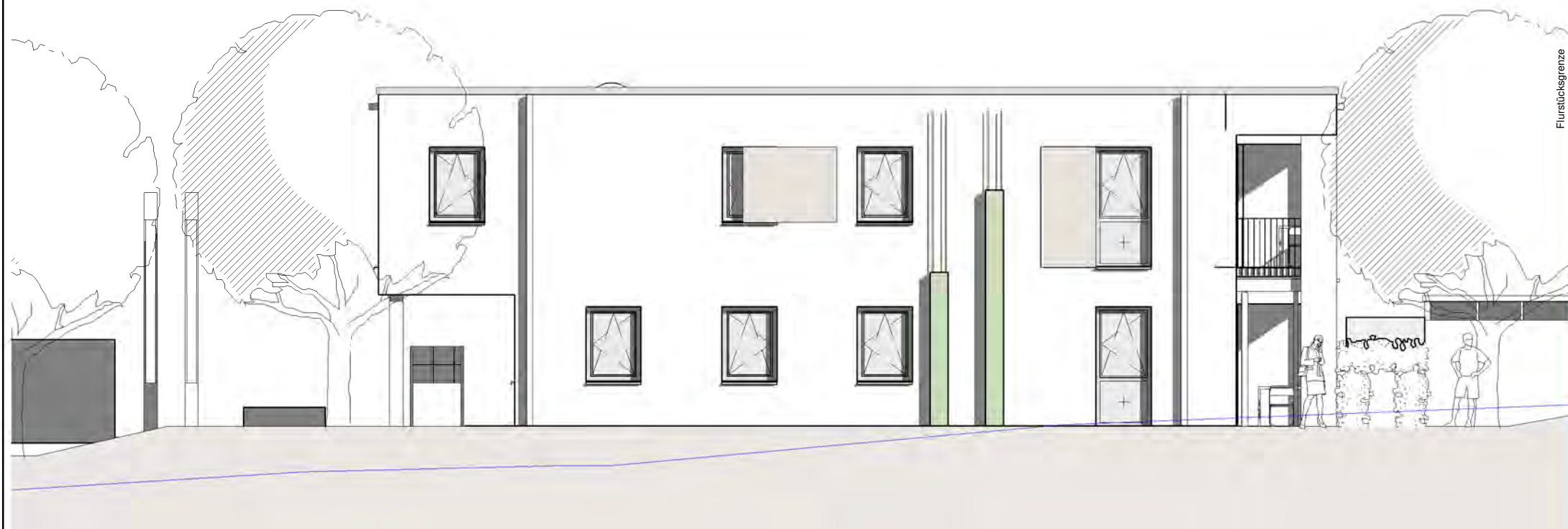
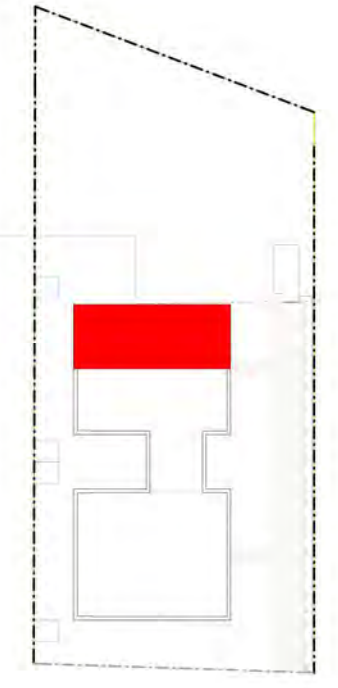
B2 - Nord-Ost

M 1 : 100



B2 - Süd-West

M 1 : 100



B2 - Nord-West

M 1 : 100




planungsgruppe HGH architekten Borne + Heinz + Linden PartG mbB  
 Römermauer 8 54634 Bitburg  
 Tel.: 06561 95460 Fax: 06561 954690 e-mail: info@hgh-bit.de

Projektnr.	Maßstab	Datum	Plannr.
2158	1 : 100	05.10.2022	B2-4

**Bauantrag**

Projekt: Neubau eines Mehrfamilienhauses mit 8 Wohnungen am Bittenbach 13, 54634 Bitburg

Bauherr: 2M BAUWERK, Denkmalstraße 6, 54636 Sülz 

Inhalt: Haus B2 - Ansichten

Planverfasser

Bauherr

Unsere Zeichnungen sind urheberrechtlich geschützt. Vervielfältigung und die Weitergabe an Dritte nur mit unserer Genehmigung.